

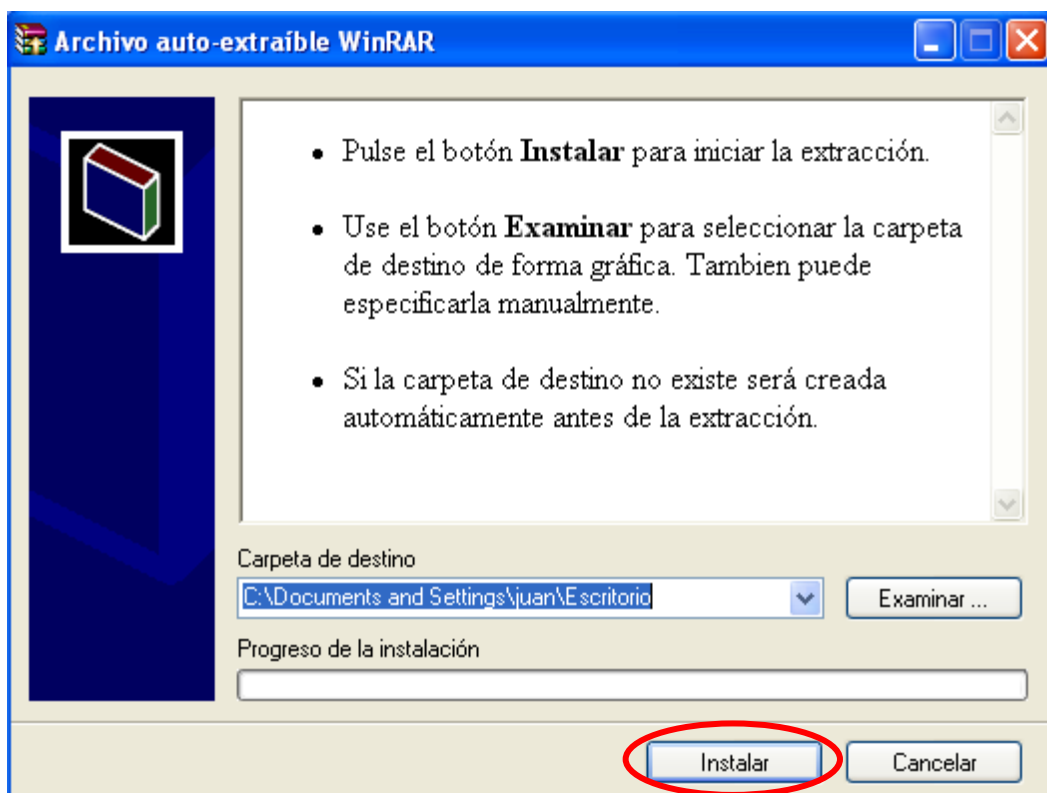
Instalación del Sistema de Impresión de Cédulas Catastrales por Fraccionadores.

Proceso de Instalación.

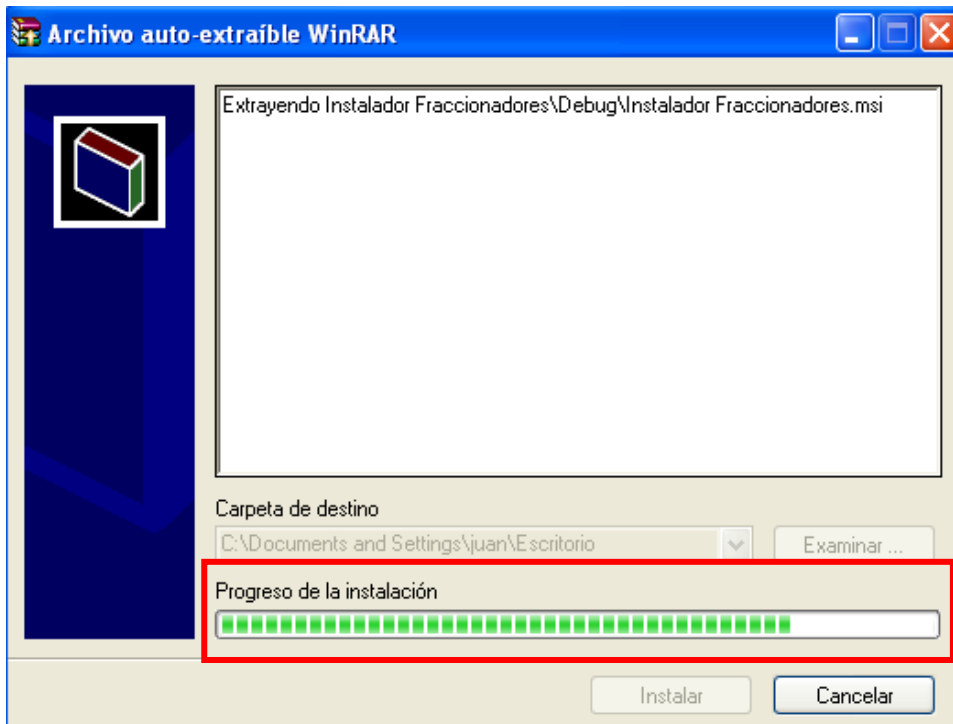
Paso 1.- Cuando ya se obtiene el archivo “Instalador Fraccionadores”, el cual es esta comprimido (.rar), se le da un click con el mouse para empezar su instalación.



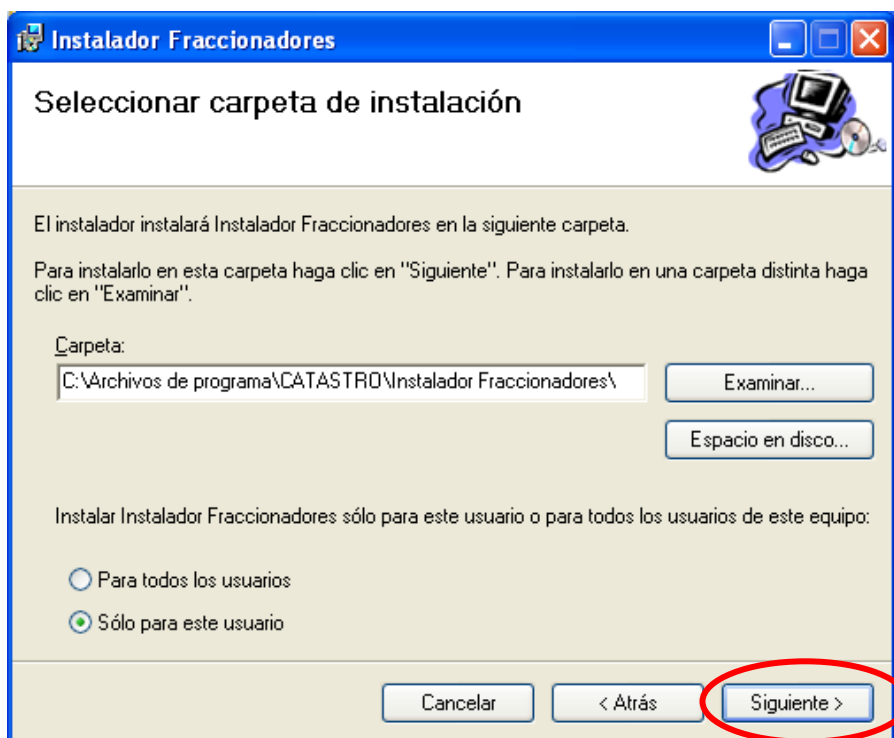
Paso 2.- Se muestra una pantalla inicial donde hay que darle un click con el mouse a la opción “Instalar”.



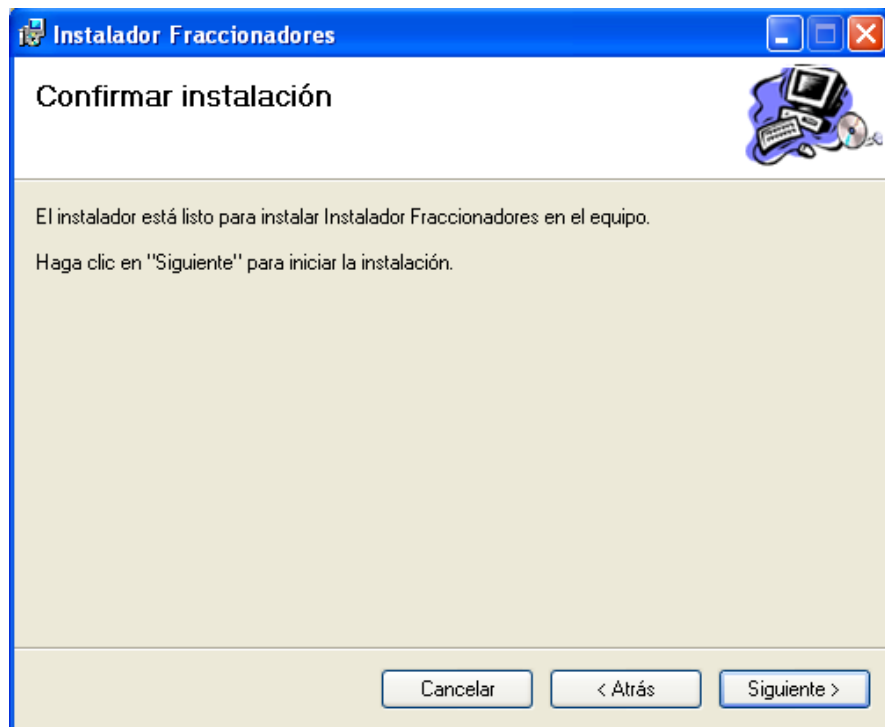
Paso 3.- Empieza el proceso de Instalación y se empieza a *extraer todos los archivos necesarios para la instalación*, donde una barra de progreso muestra el avance.



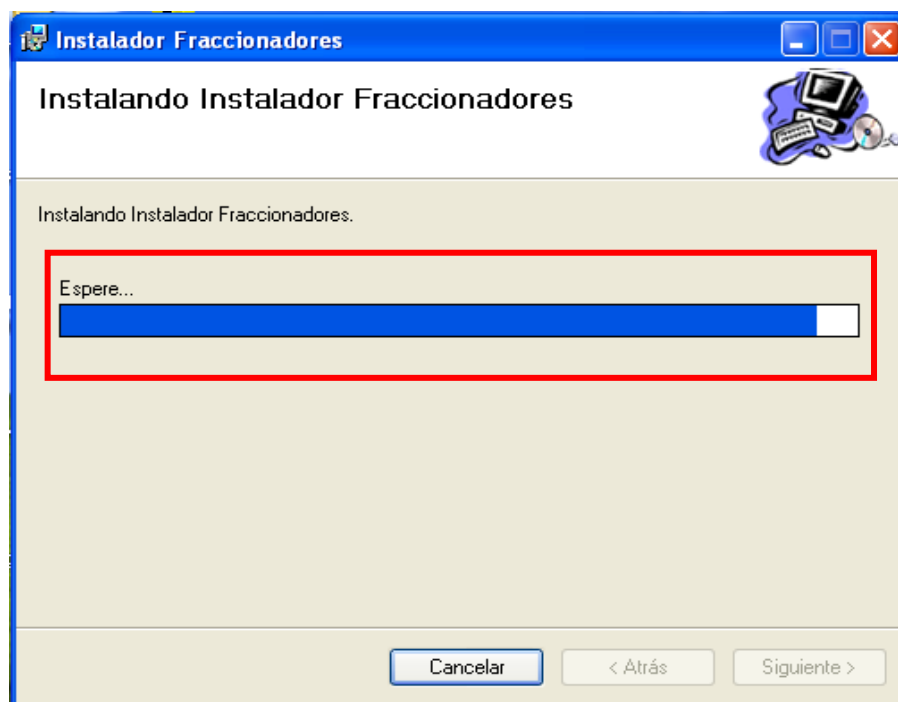
Paso 4.- Posterior a la extracción de los archivos, se empieza el proceso de instalación en su computadora, donde tendrá que darle un click del mouse sobre el botón "Siguiente"



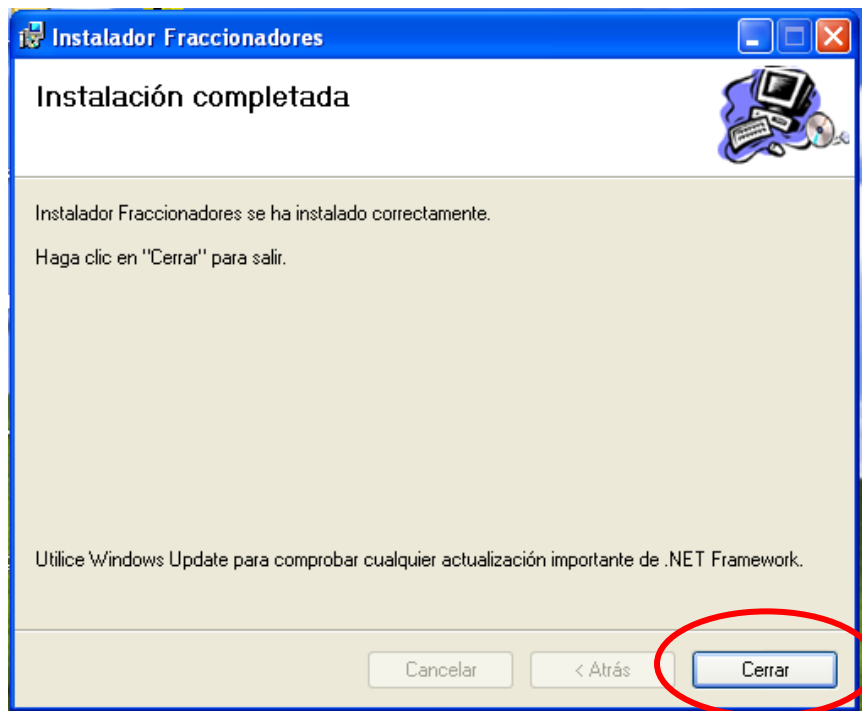
Paso 5.- Confirma la Instalación (dar click con el mouse en la opción “siguiente”)



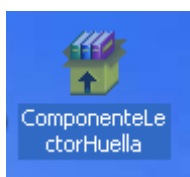
Paso 6.- Instala el sistema, ofreciendo una barra de progreso para visualizar el avance de dicha instalación



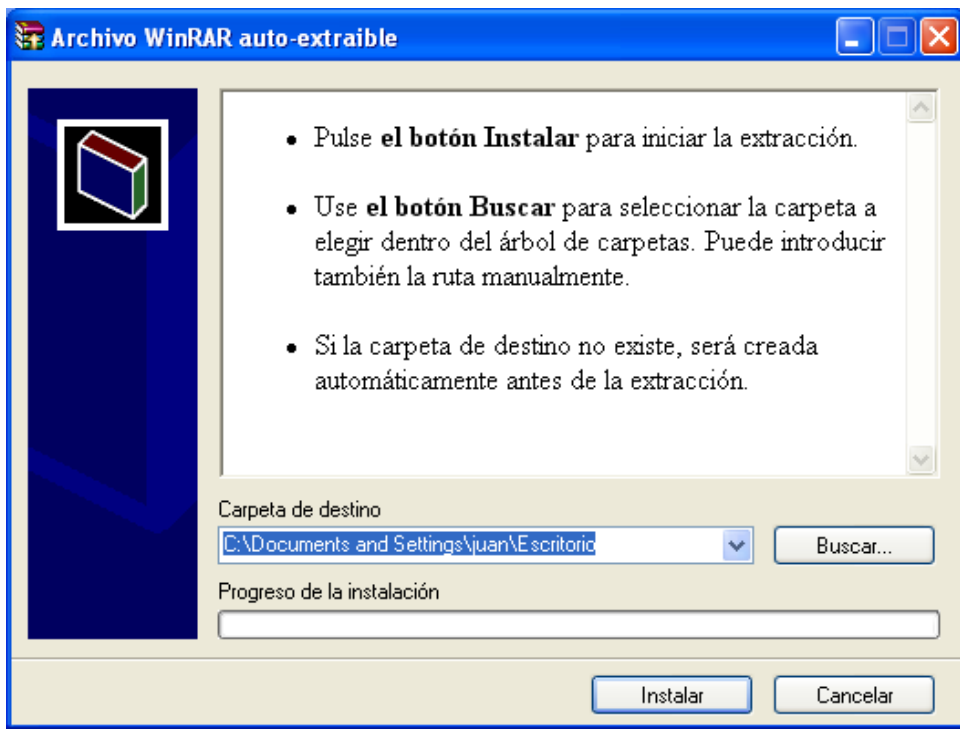
Paso 6.- LA INSTALACION HA FINALIZADO!!!!, CLICK EN LA OPCION “Cerrar”



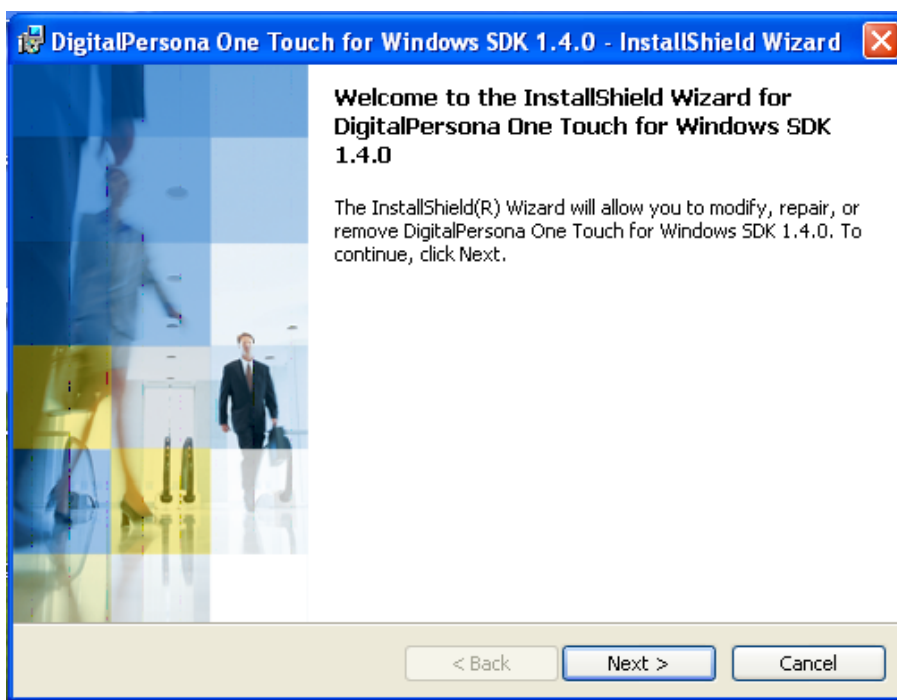
Paso 7.- A continuación se necesita instalar el **COMPONENTE DEL LECTOR DE HUELLA DIGITAL. Para esto se necesita darle doble click del mouse al archivo “ComponenteLectorHuella.exe”, que le ha proporcionado.**



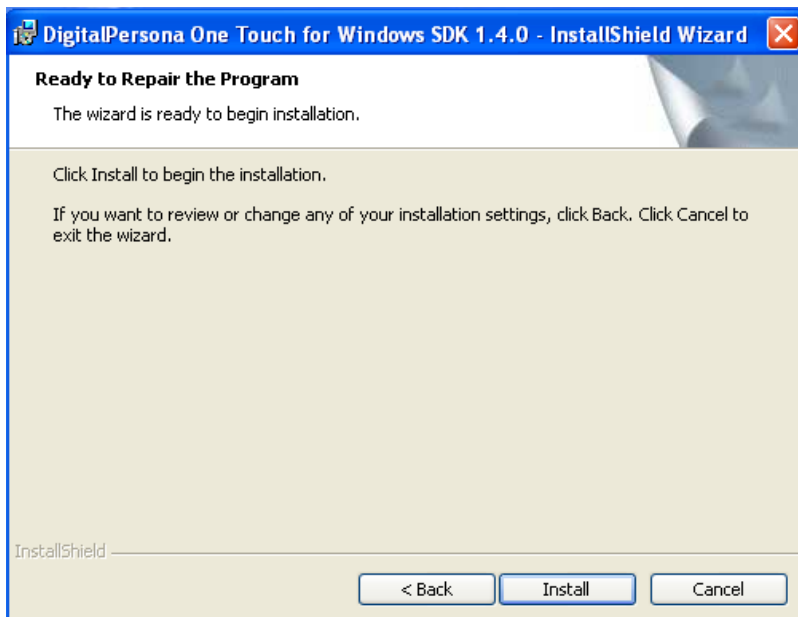
Paso 8.- Dar click con el mouse a la opción Instalar



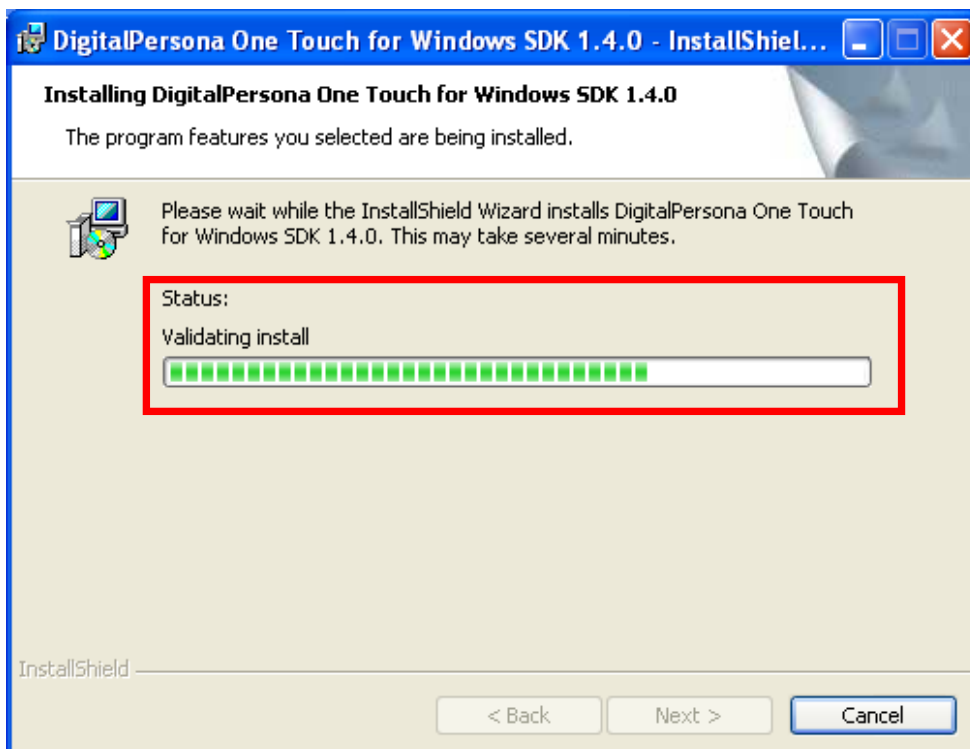
Paso 9.- Presentara una pantalla de Bienvenida antes de la instalación de los drivers del lector de huella digital, posteriormente darle click con el mouse a la opción "**Next**" (*Siguiente*)



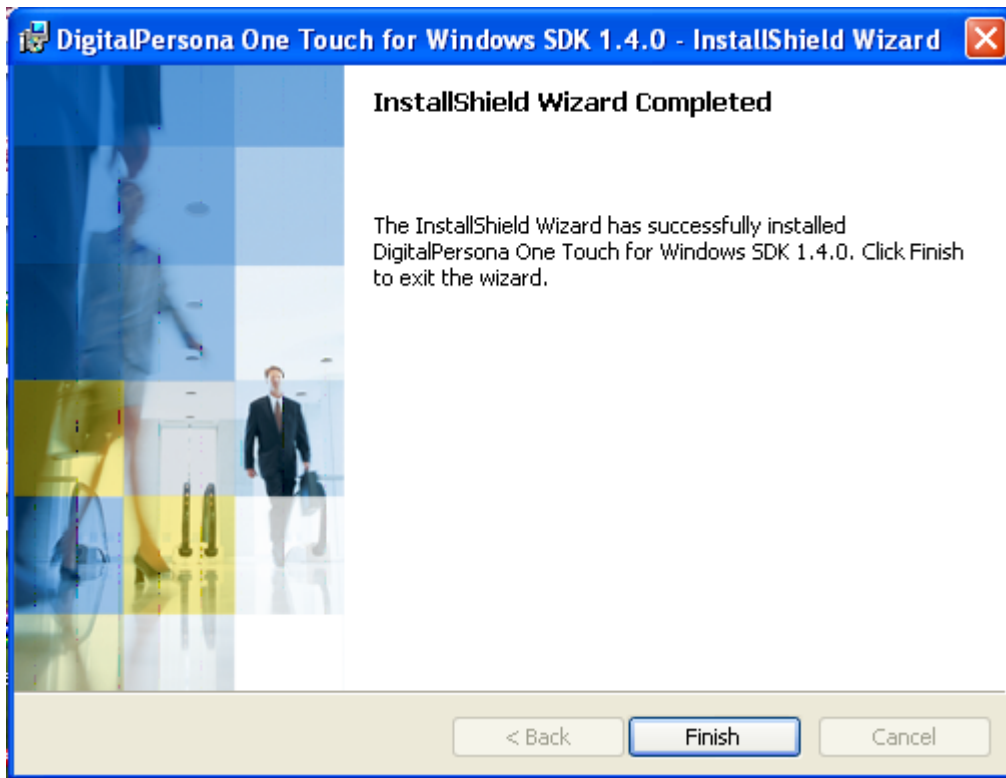
Paso 10.- En este momento todo está listo para empezar a instalar, dar un click con el mouse al botón **“Install”** (Instalar)



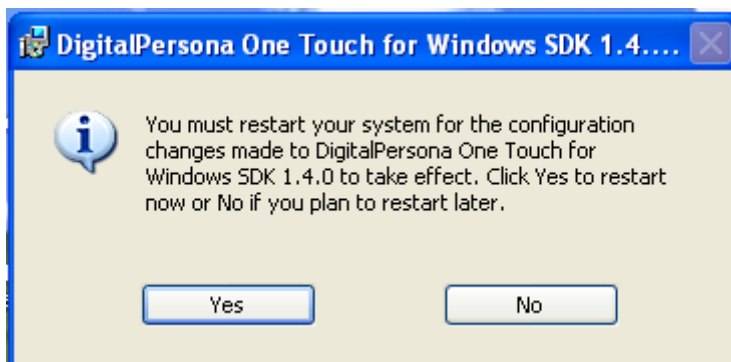
Paso 11.- Se empieza a Instalar el controlador (drivers) , y se muestra una barra de progreso, el cual indica el avance de la instalación.



Paso 12.- El controlador (drivers) **ESTA INSTALADO**, click del mouse en el botón **"Finish"** ("*Finalizar*").



Paso 13.- El sistema Operativo le puede pedir que reinicie su maquina para que surtan efecto lo instalado, dar click con el mouse en el botón **"Yes"** (reiniciar la PC).



FINAL DEL PROCESO DE LA INSTALACION!!!!!

CHECAR EL MANUAL DE MANEJO DEL SISTEMA